

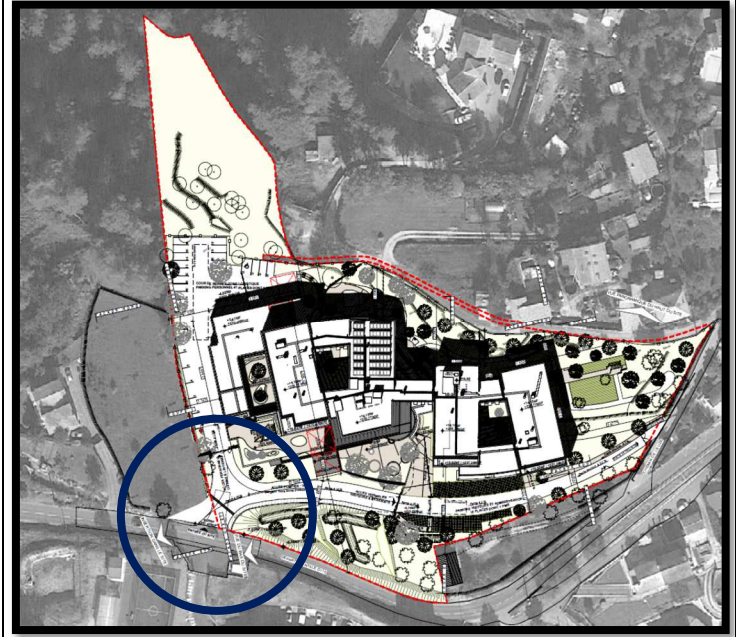


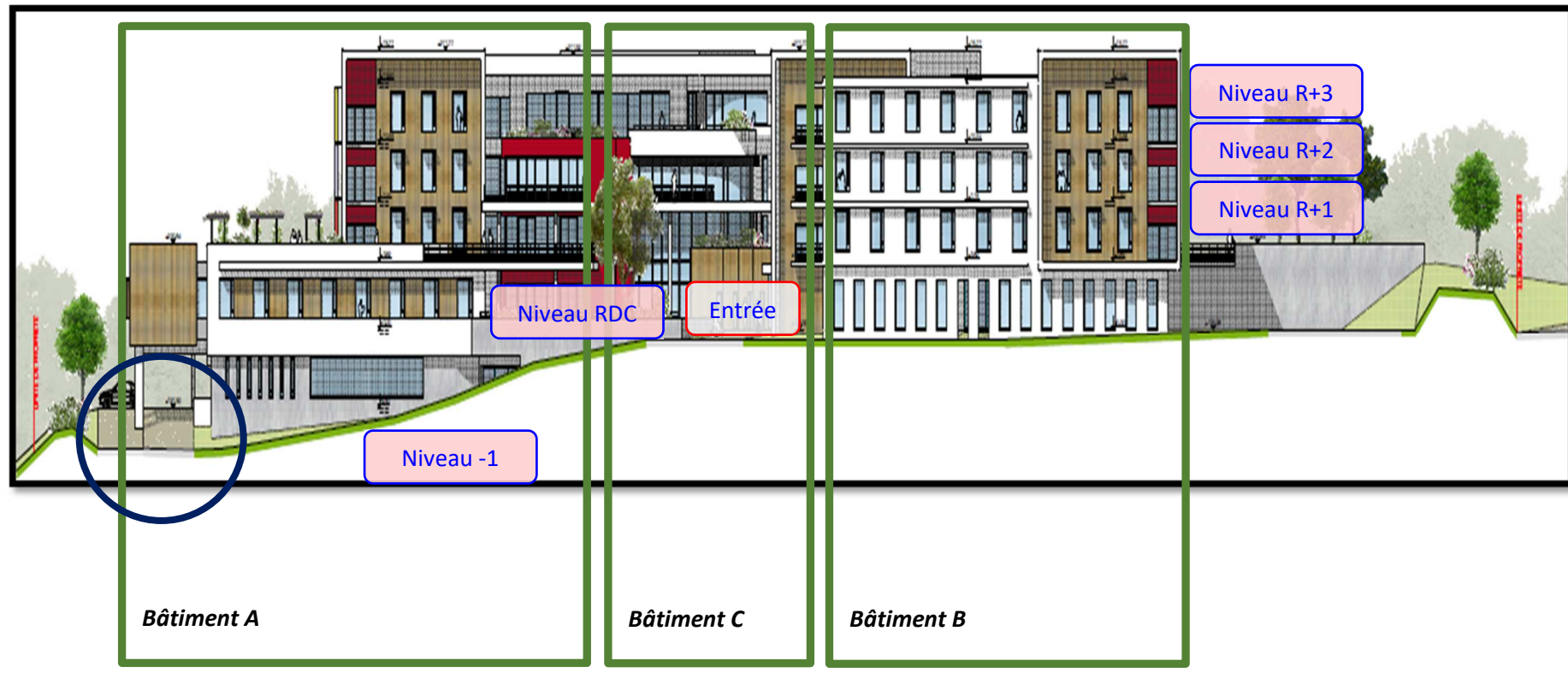


Avancée des travaux de
RECONSTRUCTION DE L'EHPAD « AU SAVEL »
en images

Bulletin d'information trimestriel
2^{ème} trimestre de l'année 2021

L'ENTRÉE ET LA FAÇADE PRINCIPALE

Vue 3D architecte	Dernières vues du chantier	Vue en plan/Précisions
 <p data-bbox="181 1062 920 1094">Vue depuis la RD115, menant aux hameaux de La Vernéa et Sclos</p>		



Le nouvel EHPAD comportera **190 chambres individuelles** et s'élèvera sur **5 niveaux** :

- niveau -1 « rez-de-jardin » - logistique (blanchisserie, cuisine, technique, vestiaires) ;
- R0-RDC (entrée principale) – unité protégée/Alzheimer (28 chambres) ;
- R+1 (54 chambres) ;
- R+2 (54 chambres) ;
- R+3 (54 chambres).

Il se décompose en **trois grandes parties** :

- à gauche, **le bâtiment A**, qui comprend la zone logistique au niveau « -1 », l'unité protégée au niveau RDC et trois niveaux d'hébergement d'EHPAD classique ;
- à droite, **le bâtiment B**, qui comprend trois niveaux d'hébergement d'EHPAD classique ;
- au centre, **le bâtiment C** qui comprend les espaces dédiés à la vie sociale.

L'AGORA, aussi appelée « PLACE DU VILLAGE »

Niveau : REZ-DE-CHAUSSEE, bâtiment C

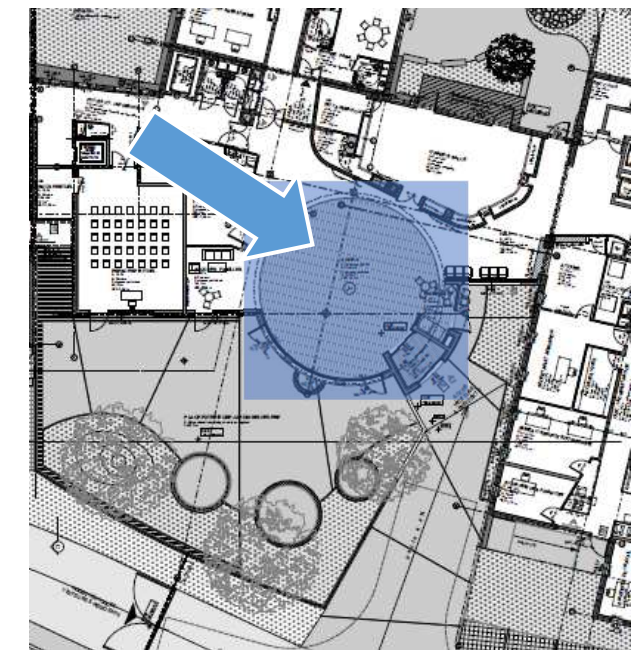
Vue 3D architecte



Dernières vues du chantier



Vue en plan/Précisions



Lieu d'échanges et de rencontres, l'agora, situé au centre du bâtiment, sera le « cœur » du nouvel établissement.

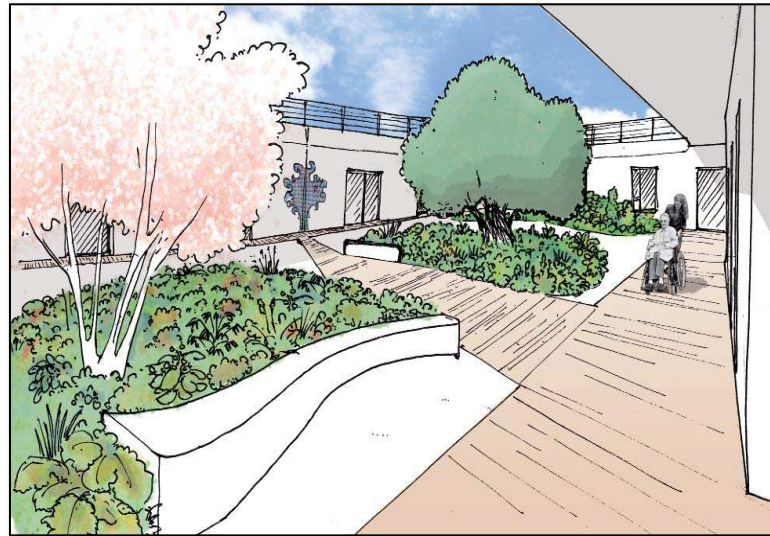
Autour de cet espace central, se répartissent les locaux suivants :

- l'entrée des visiteurs ;
- l'accueil administratif ;
- la grande salle d'animation, prolongée par sa terrasse ;
- l'espace coiffure ;
- l'espace « boutique » ;
- une alcôve dédiée aux familles ;
- la place extérieure/jardin belvédère.

L'UNITÉ PROTÉGÉE

Niveau : REZ-DE-CHAUSSEE, bâtiment A

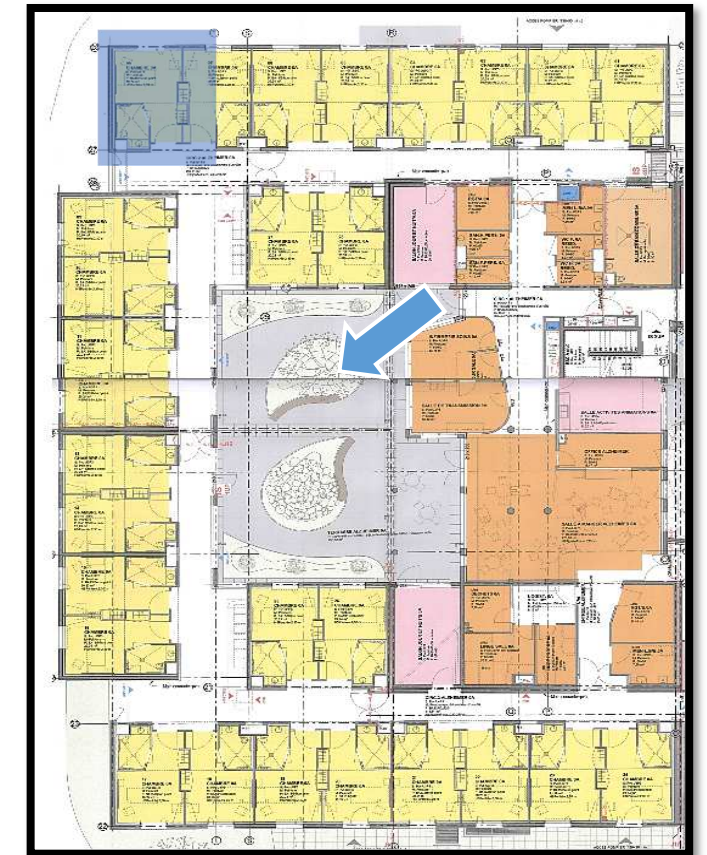
Vue 3D architecte



Dernières vues du chantier



Vue en plan/Précisions






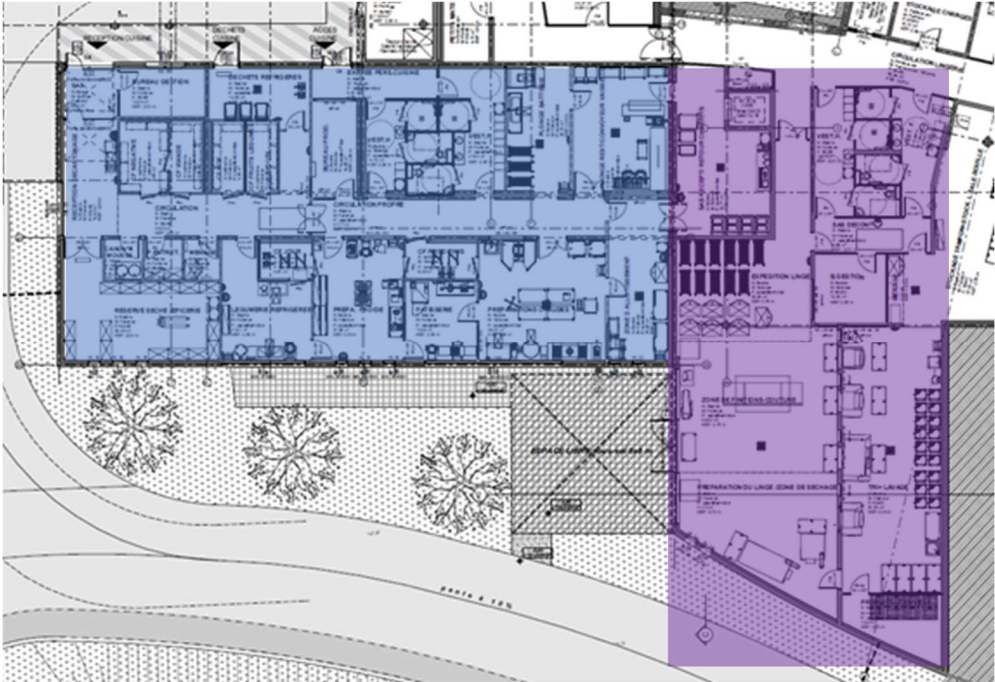
Ses **28 chambres individuelles** sont réparties autour d'un patio et d'un espace comprenant les locaux professionnels, la salle à manger et les salles d'activités.

En bleu sur le plan, la chambre-témoin, qui sera visitable à partir de **mars 2021**.

Le gros-œuvre de ces locaux a été achevé en novembre 2020.

LA ZONE LOGISTIQUE – BLANCHISSERIE & CUISINE

Niveau : REZ-DE-JARDIN (« -1 »), bâtiment A

Vue 3D architecte	Dernières vues du chantier	Vue en plan/Précisions
		<p>Outre les locaux techniques (chaufferie, groupe électrogène, informatique, stockage...), la zone logistique comprendra la blanchisserie, la cuisine et les vestiaires généraux.</p> <p>Le gros-œuvre des ces locaux a été achevé en septembre 2020.</p>
 <p>CUISINE</p> <p>BLANCHISSERIE</p>		

Terrasse de la salle à manger du R+3



Terrasse de la salle à manger du R+1 prolongée par le jardin des sens



Dans le patio de l'unité protégée



Façade principale, entrée publique

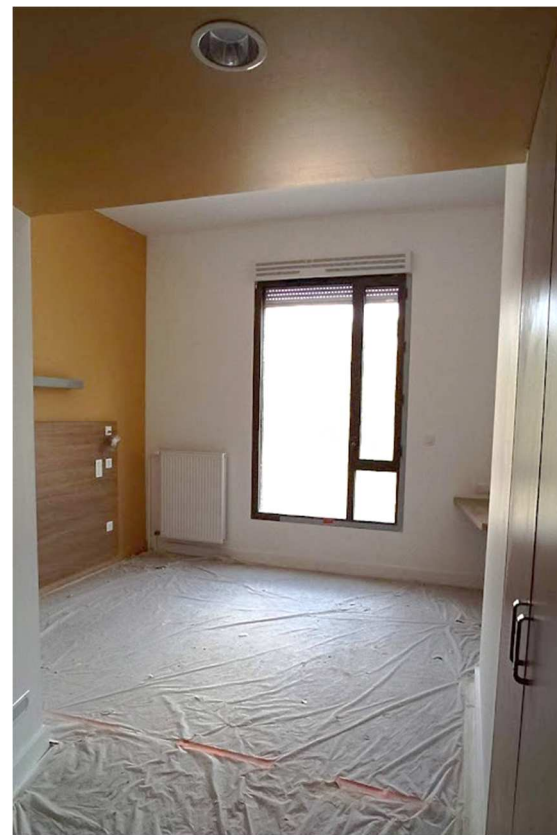


ZOOM sur la CHAMBRE-TEMOIN

Porte d'entrée de la chambre



Vue d'ensemble depuis l'entrée de la chambre



Détail : tablette-bureau



Salle de bains préfabriquée



Tête de lit



Placard aménagé

